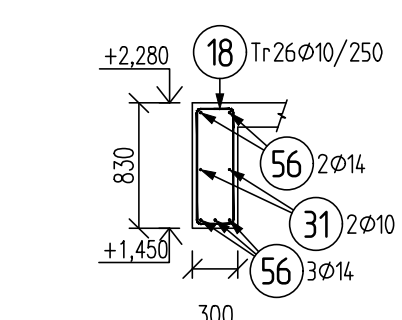
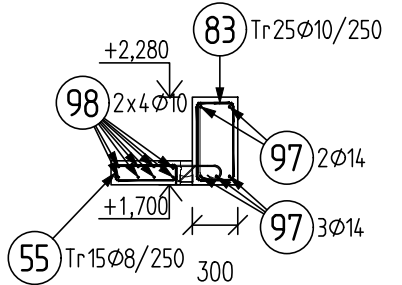


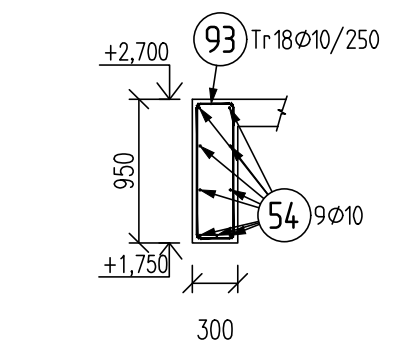
PŘEKLAD P.A.1
PŘÍČNÝ REZ M 1:50



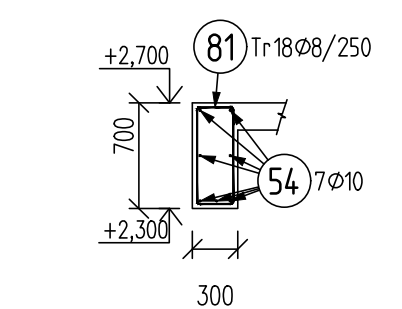
PŘEKLAD P.A.2
PŘÍČNÝ REZ M 1:50



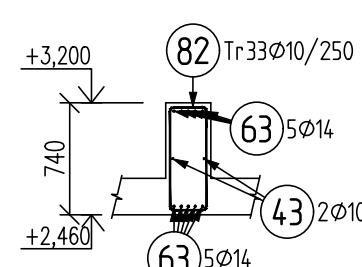
PŘEKLAD P.A.3
PŘÍČNÝ REZ M 1:50



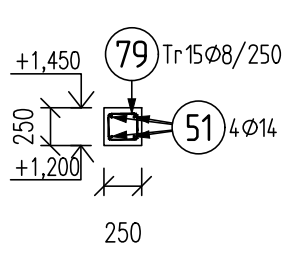
PŘEKLAD P.A.4
PŘÍČNÝ REZ M 1:50



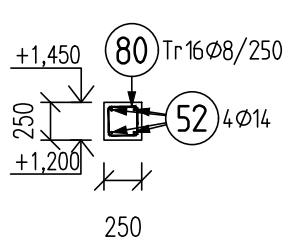
PŘEKLAD P.A.5
PŘÍČNÝ REZ M 1:50



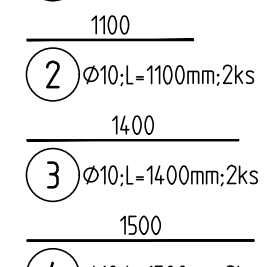
PŘEKLAD P.A.6
PŘÍČNÝ REZ M 1:50



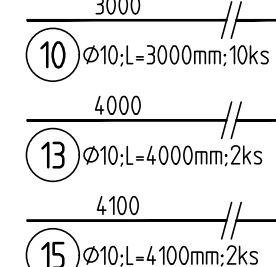
PŘEKLAD P.A.7
PŘÍČNÝ REZ M 1:50



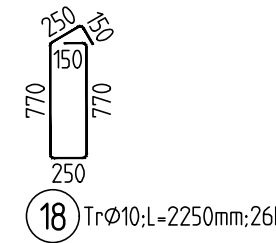
PŘEKLAD P.A.8
PŘÍČNÝ REZ M 1:50



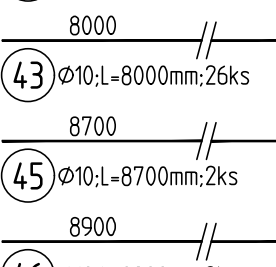
PŘEKLAD P.A.9
PŘÍČNÝ REZ M 1:50



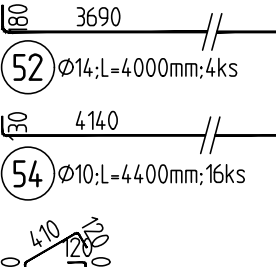
PŘEKLAD P.A.10
PŘÍČNÝ REZ M 1:50



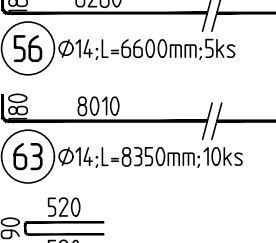
PŘEKLAD P.A.11
PŘÍČNÝ REZ M 1:50



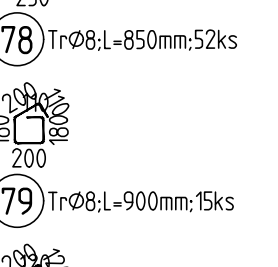
PŘEKLAD P.A.12
PŘÍČNÝ REZ M 1:50



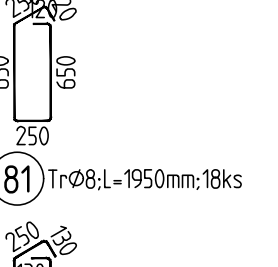
PŘEKLAD P.A.13
PŘÍČNÝ REZ M 1:50



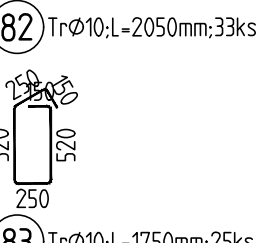
PŘEKLAD P.A.14
PŘÍČNÝ REZ M 1:50



PŘEKLAD P.A.15
PŘÍČNÝ REZ M 1:50



PŘEKLAD P.A.16
PŘÍČNÝ REZ M 1:50



Obsah : VÝKAZ DETAILU A LEMOVÁNÍ
28.06.17 16:42

Pol	Profil	Delka [mm]	ks	B 500		
				8	10	14
*1	10	1000	2	2.0		
*2	10	1100	2	2.2		
*3	10	1400	2	2.8		
*4	10	1500	2	3.0		
*7	10	2000	6	12.0		
*10	10	3000	10	30.0		
*13	10	4000	8	8.0		
*15	10	4100	2	8.2		
*16	10	4200	2	8.4		
18	10	2250	26	58.5		
*21	10	5000	2	10.0		
*24	10	5400	2	10.8		
*28	10	6100	8	48.8		
*29	10	6150	2	12.3		
*30	10	6250	4	25.0		
*31	10	6300	2	12.6		
*32	10	6500	4	26.0		
*35	10	7000	4	28.0		
*36	10	7150	2	14.3		
*37	10	7250	2	14.5		
*40	10	7500	6	45.0		
*43	10	8000	26	208.0		
*45	10	8700	2	17.4		
*46	10	8900	2	17.8		
51	14	3900	4	15.6		
52	14	4000	4	16.0		
54	10	4400	16	70.4		
55	8	1200	15	18.0		
56	14	6600	5	33.0		
63	14	8350	10	83.5		
71	8	1100	87	95.7		
72	8	1100	388	426.8		
73	8	1150	83	95.5		
74	8	1150	102	117.3		
75	8	1200	54	64.8		
76	8	750	17	12.8		
77	8	850	90	76.5		
78	8	850	52	44.2		
79	8	900	15	13.5		
80	8	950	16	15.2		
81	8	1950	18	35.1		
82	10	2050	33	67.7		
83	10	1750	25	43.8		
93	10	2500	18	45.0		
97	14	6150	5	30.8		
*98	10	3450	8	27.6		
CELKOVÁ DELKA [m]				1015.3	880.0	178.8
HMOTNOST [kg]				400.6	542.6	216.1
CELKOVÁ HMOTNOST [kg]				1159.3		

Obsah : VÝKAZ DISTANCE
05.06.17 10:43

Pol	Profil	Delka [mm]	ks	50
84	50	8	1200	1440.0
CELKOVÁ DELKA [m]				1440.0
HMOTNOST [kg]				568.2
CELKOVÁ HMOTNOST [kg]				568.2

BETON DLE TVARU

NAVŘENO DLE ČSN EN 1992-1-1; ČSN EN 206-1-23; ČSN EN 13670-1-21

KRYTÍ 25 mm

OCEL B 500B

UVÁDĚNÉ DELKY JSOU VZTAŽENY K VNEJŠÍMU LICI PRUTU.

POLOMERY OBLOUKU JSOU POLOMERY OHYBACÍCH TRTU.

NEZNACENÉ POLOMERY JSOU 1/2 mm.min (TAB. 8.1).

NEZNACENÉ UHLY JSOU 45°, 90° resp 180°.

ROVNÉ VLOŽKY JSOU VE VÝKAZU OZNACENÉ "+".

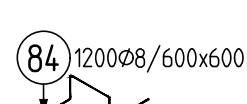
CELKOVÉ DELKY VLOŽEK JSOU STROJNĚ DELKY.

POZNÁMKY:

- VÝZTUŽ Ø10mm STYKOVAČ V DÉLCE MIN. 500mm

- PŘED BETONÁŽÍ OSADIT NAVAZUJÍCÍ VÝZTUŽ SCHODIŠTĚ

DISTANCE PRO HORNÍ VÝZTUŽ
PŘESNÝ TYP DLE ZYKLOSTI DODAVATELE



H.H. +2,700
D.H. +2,520

H.H. +2,700
D.H. +2,520

H.H. +2,700
D.H. +2,520

H.H. +2,700
D.H. +2,460

H.H. +2,700
D.H. +2,460

0,000 = 186,500 m n.m. B.p.v.

generální projektant

A99 Afetier 99 s.r.o.

Purkylova 71/99
612 00 Brno

projektant části

Ing. Roman Seifer

Na Dělné 274
664 61 Rebošovice

architekt Ing. arch. Vladimír Brucker

HP Ing. Martin Jafáček

kontroloval Ing. Roman Seifer

stavebník Městys Nosislav, Městečko 54, 691 64 Nosislav

místo stavby ulice Komenského 129, Nosislav, p. č. 772 - 775, kat. území Nosislav

název stavby

objekt

část

název dokumentu

část "A"; "B" - STROP 1.NP - TVAR

číslo přílohy

104

101-105_CAST_A_B.dwg

26.06.2017

16-35

8 A4

DPS

revize

00

mřížko

150

104